



Projectes de proximitat als districtes

Pacte entre l'Equip de Govern i el grup d'ERC
Fons d'inversions 2021



Febrer
2021



Ajuntament de
Barcelona

**Presentació
del recull de les actuacions als
districtes derivades
de l'acord pressupostari
amb ERC sobre
el PIM 2021**



Ajuntament de
Barcelona

Fons d'inversions de 30M€

Per a projectes de proximitat als districtes.

Objectiu: augmentar la dotació dels districtes

- Rehabilitació d'equipaments.
- Millores en l'espai públic.
- Millora, adquisició o expropiació de petites peces d'interès públic.

Assignant 2M€ per districte

Els 10M€ restants s'assignen d'acord a criteris de població i renda.

Per consens

Els projectes hauran d'estar aprovats pels tres grups municipals que subscriuen l'acord.

a **Compromís amb la ciutadania**

L'acord de pressupost 2021 de Barcelona deixa palès el compromís amb la ciutat i amb la ciutadania de Barcelona per sobre dels interessos de partit.

b **Resposta social a la crisi**

Amb actuacions de reforç dels serveis socials i d'atenció a la ciutat i amb inversions de resposta social a la emergència social i d'habitatge. Un suport directe al teixit productiu i a la ocupació i inversions pel foment de l'activitat econòmica de la ciutat.

c **Fons d'inversió 2021**

Aquest informe fa referència al bloc Fons d'Inversió per als projectes de proximitat als Districtes.

d **Comissió de seguiment**

Formada per representants de les parts signants de l'Acord, es reunirà cada dos mesos (inici aquest febrer) per garantir el compliment de les mesures pactades.

La proximitat és

una de les línies de governança de l'Ajuntament, i l'esperit que ha fonamentat els acords sobre aquestes actuacions.

Emmarcat en **la proximitat,**
aquest és **un exercici de democràcia i de transparència.**

1 Actuacions de consens

Aprovades conjuntament per part del grup d'ERC, l'equip de govern i els consellers d'Esquerra i dels grups a govern als Districtes.

2 Executables aquest any

Dotació econòmica per a l'annualitat 2021.

3 Sostenible amb pressupost propi

Equipaments seran gestionats amb el pressupost del Districte.

4 Resposta a la demanda ciutadana

Fer prevaldre l'esperit del pacte: atendre les propostes ciutadanes.

5 Responsabilitat i decisions compartides

Diàleg entre els grups polítics de govern i ERC que faciliti els objectius.

nom de l'actuació

Borsí

referència PAD

Eix. 4 Ciutat cultural

àrea on s'adscriu

Cultura, Educació, Ciència i Comunitat

operador acordat

BIMSA

breu descripció (i històric)

Iniciar el projecte executiu per a la construcció de l'equipament veïnal i l'ampliació de la Biblioteca Gòtic - Andreu Nin al Borsí.

pressupost

320.000

€

imatge representativa del projecte



nom de l'actuació

Can 60

referència PAD

Eix. 2 Reforcem els recursos per a joves

àrea on s'adscriu

Drets Socials, Justícia Global, Feminismes i LGTBI

operador acordat

BIMSA

breu descripció (i històric)

Iniciar la construcció de l'equipament de joves i memòria a Can 60.

pressupost

745.000

€

Imatge representativa del projecte



nom de l'actuació

Adequació de la Casa dels Entremesos

referència PAD

Eix. 1 Manteniment d' edificis

àrea on s'adscriu

Districte

operador acordat

Licitació

breu descripció (i històric)

Compra i instal·lació d'aires acondicionats en tot l'edifici

pressupost

200.000

€

Imatge representativa del projecte



nom de l'actuació

Reforma local Barceloneta

referència PAD

Eix. 5. Regeneració urbana

àrea on s'adscriu

Districte- Cultura, Educació, Ciència i Comunitat

operador acordat

BIMSA

breu descripció (i històric)

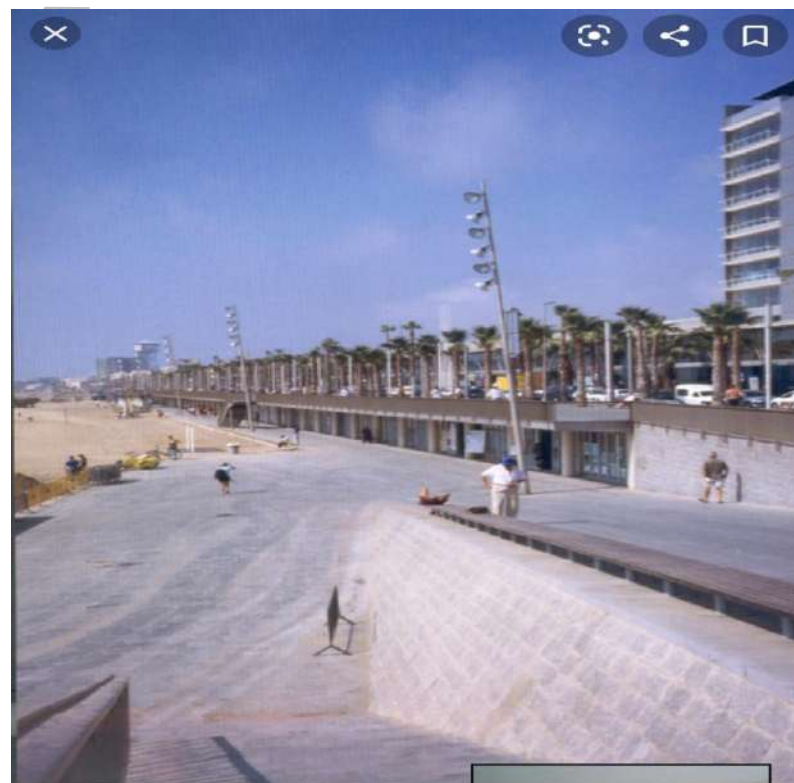
Reforma local Passeig Marítim per posar-hi el pla comunitari de la Barceloneta

pressupost

104.000

€

Imatge representativa del projecte



nom de l'actuació

Rehabilitació de finca Mar, 65 - Projecte Dintres

referència PAD

Eix. 5 Transformació i regeneració urbana

àrea on s'adscriu

Drets Socials, Justícia Global, Feminismes i LGTBI

operador acordat

Foment

breu descripció (i històric)

Rehabilitació de la finca Mar 65 (Barceloneta)
dins del projecte Dintres

pressupost

336.217

€

Imatge representativa del projecte



nom de l'actuació

Rehabilitació de finca Cendra, 9 - Projecte Dintres

referència PAD

Eix. 5 Transformació i regeneració urbana

àrea on s'adscriu

Drets Socials, Justícia Global, Feminismes i LGTBI

operador acordat

FOMENT

breu descripció (i històric)

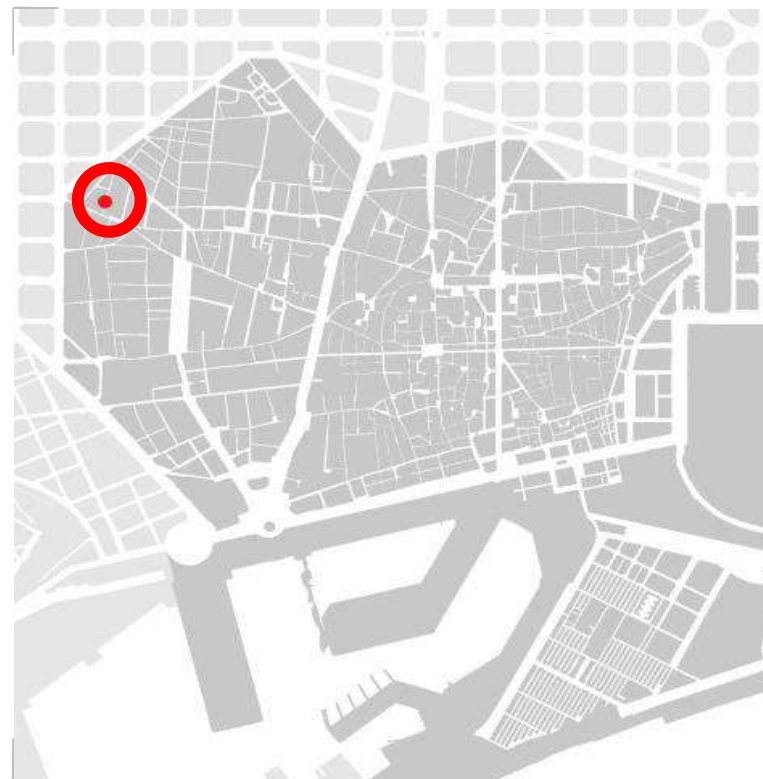
Rehabilitació de la finca Cendra 9 dins del projecte Dintres, rehabilitació façana, forjats i 5 habitatges

pressupost

532.814

€

Imatge representativa del projecte



nom de l'actuació

Hivernacle

referència PAD

Eix. 5 Transformació i regeneració urbana

àrea on s'adscriu

Ecologia Urbana – Cultura, Educació, Ciència i Comunitats

operador acordat

BIMSA

breu descripció (i històric)

Definició del projecte bàsic de l'Hivernacle del parc de la Ciutadella.

pressupost

400.000 €

Imatge representativa del projecte



nom de l'actuació

Espai Veïnal Sant Antoni

referència PAD

Eix 5. Transformació i regeneració Urbana

àrea on s'adscriu

Drets Socials, Justícia Global, Feminismes i LGTBI

operador acordat

BIMSA

breu descripció (i històric)

Adequació de l'espai veïnal ubicat al soterrani -2 del Mercat de Sant Antoni.

pressupost

1.200.000

€

Imatge representativa del projecte



nom de l'actuació

Àrea Esbarjo de Gossos Parc de l'Estació del Nord

referència PAD

Eix 5. Convivència, civisme, prevenció i seguretat

àrea on s'adscriu

Agenda 2030, Transició digital, esports i
coordinació territorial i metropolitana

operador acordat

BIMSA

breu descripció (i històric)

Transformar la zona del parc de l'Estació del Nord que es troba entre el Pont de Sardenya, el Pont de Marina i l'arxiu de la Corona d'Aragó en una zona d'esbarjo per a gossos. S'obren dues noves entrades al Parc i se'n millora l'accessibilitat mitjançant l'atalussament de les terres, delimitació de parterres i la traça de nous camins.

pressupost

1.100.000

€

Imatge representativa del projecte



nom de l'actuació

Entorns Escolars

referència PAD

Eix 5. Transformació i regeneració Urbana

àrea on s'adscriu

Ecologia Urbana

operador acordat

Districte

breu descripció (i històric)

Pacificació dels entorns de 4 escoles de l'Eixample. Fomentar usos a l'espai públic com el joc dels infants, trobada, passeig, descans, etc..

pressupost

220.000

€

Imatge representativa del projecte



nom de l'actuació

Taller Masriera

referència PAD

Eix 4. Cultura

àrea on s'adscriu

Ecologia Urbana

operador acordat

Districte

breu descripció (i històric)

Realització d'informes previs de consolidació estructural (45.000€)

Habitabilitat de l'espai pel Casal de Joves la Dreixa (80.000€)

pressupost

125.000

€

Imatge representativa del projecte



nom de l'actuació

Espai Jove Eixample a la Fàbrica del Sucre: Avantprojecte

referència PAD

Eix 2. Adolescència i joventut

àrea on s'adscriu

Drets Socials, Justícia Global, Feminismes i LGTBI

operador acordat

BIMSA

breu descripció (i històric)

Redactar l'avantprojecte del primer Espai Jove del Districte de l'Eixample, ubicat al carrer de Cartagena, 166. Espai amb sala de concerts, un espai per a projectes d'educació en el lleure i el programa d'Espai Jove del Districte

pressupost

100.000

€

Imatge representativa del projecte



nom de l'actuació

Ampliació mòduls del C.B Roser

referència PAD

Eix 4. Esports

àrea on s'adscriu

Agenda 2030, Transició digital, esports i
coordinació territorial i metropolitana

operador acordat

Districte

breu descripció (i històric)

Ampliació mòduls disponibles pel C.B el Roser als
entorns del pont de Marina.

pressupost

70.000

€

Imatge representativa del projecte



nom de l'actuació

Germanetes

referència PAD

Eix 3. Verd urbà i la biodiversitat

àrea on s'adscriu

Ecologia Urbana

operador acordat

BIMSA

breu descripció (i històric)

Adequació i sanejament de les terres dels Jardins de Paula Muntal i dels Horts de Germanetes.

pressupost

300.000

€

Imatge representativa del projecte



nom de l'actuació

Carril bici Gran Via Corts Catalanes (Pl. Espanya – Pl. Cerdà)

referència PAD

Eix 3. Transició ecològica contra la crisi climàtica

àrea on s'adscriu

Ecologia Urbana: Mobilitat sostenible i segura

operador acordat

BIMSA

breu descripció (i històric)

Baixar carril bici a la calçada, ja que la seva situació actual en vorera genera moltes situacions de perill.

Només projecte executiu: 50.538,84 € (sense l'IVA). El pressupost total és d'1.100.000 €.

pressupost

1.100.000

€

imatge representativa del projecte



nom de l'actuació

Baixos de Protecció Oficial a Poble-sec, Sants Centre i La Marina

referència PAD

Eix 1. Recuperem l'economia fent-la més forta

àrea on s'adscriu

Economia, Recursos i Promoció econòmica

operador acordat

Foment i Barcelona Activa

breu descripció (i històric)

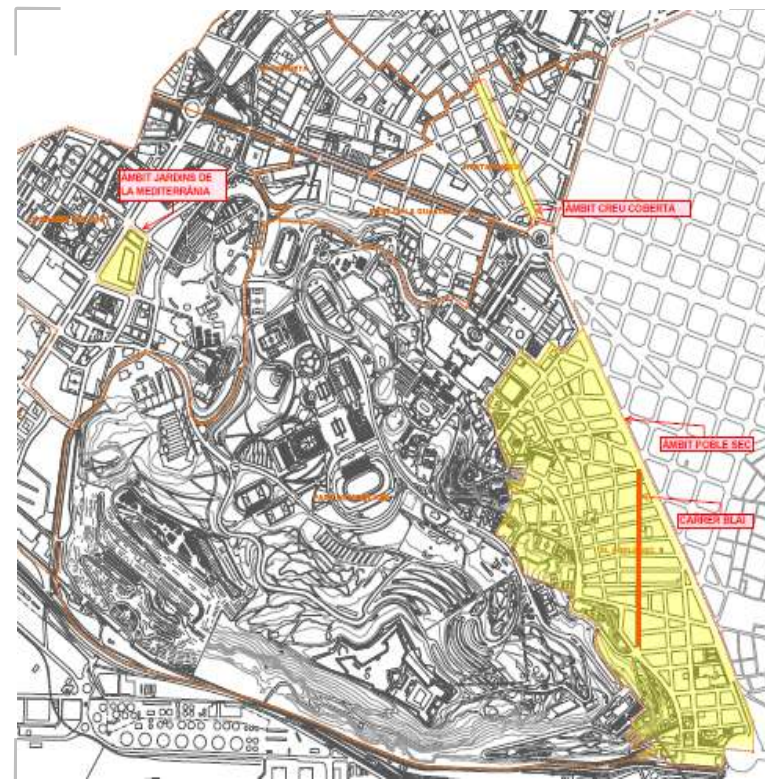
L'objectiu és l'adquisició de locals per part de l'Ajuntament per posar-los a disposició del comerç de proximitat i de l'activitat econòmica sostenible i plural. Preferenciant com a mínim: local amb llicència de restauració al carrer Blai, Jardins Mediterrània i locals tester a Creu Coberta

pressupost

1.600.000

€

Imatge representativa del projecte



nom de l'actuació

Projecte executiu de reurbanització a Av. Madrid

referència PAD

Eix 3. Mobilitat sostenible i segura

àrea on s'adscriu

Ecologia Urbana: Mobilitat sostenible i segura

operador acordat

BIMSA

breu descripció (i històric)

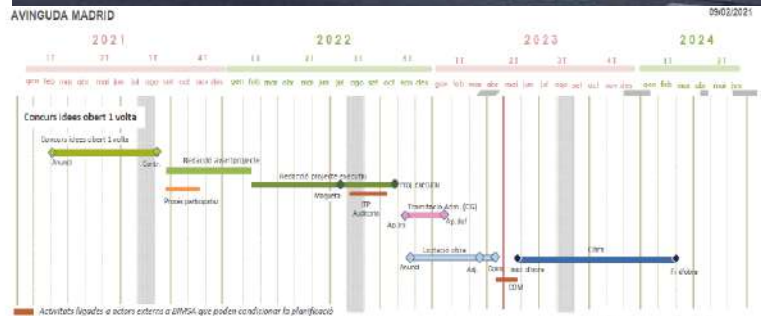
Redactar projecte executiu de reurbanització, amb l'objectiu de reduir els carrils existents i ampliant les voreres per tal de retornar l'espai als vianants. Incorporar carril bici i millorar l'espai per vianants.

pressupost

500.000

€

Imatge representativa del projecte



nom de l'actuació

Avinguda de Madrid

referència PAD

Eix 5: Una ciutat més amable i segura des dels barris

àrea on s'adscriu

Ecologia Urbana: transformació i regeneració urbana

operador acordat

Districte i BIMSA

breu descripció (i històric)

Dignificació de l'actuació tàctica a l'avinguda de Madrid, des de la plaça del Centre fins al c/Lluçà, i inici del procés participatiu de criteris per a l'elaboració del projecte executiu de l'av. Madrid juntament amb el Districte de Sants-Montjuïc i Projectes Urbans.

pressupost

70.000

€

Imatge representativa del projecte



nom de l'actuació

Santa Caterina de Siena

referència PAD

Eix 5: Fem una ciutat més amable i segura des dels barris

àrea on s'adscriu

Ecologia Urbana: transformació i regeneració urbana

operador acordat

BIMSA

breu descripció (i històric)

Reurbanització del carrer de Santa Caterina de Siena entre el carrer dels Moneders i l'Avinguda d'Esplugues, al barri de Pedralbes.

pressupost

450.000

€

Imatge representativa del projecte





nom de l'actuació

Plaça del Coll de Finestrelles i entorns

referència PAD

Eix 5: Fem una ciutat més amable i segura des dels barris

àrea on s'adscriu

Ecologia Urbana: transformació i regeneració urbana

operador acordat

BIMSA

breu descripció (i històric)

Renovació i pacificació de la Plaça del Coll de Finestrelles i carrers de l'entorn al barri de la Mercè.

pressupost

900.000

€

Imatge representativa del projecte





nom de l'actuació

Semàfor al carrer de Numància

referència PAD

Eix 3: Accelerem la transició ecològica contra la crisi climàtica

àrea on s'adscriu

Ecologia Urbana: mobilitat sostenible i segura

operador acordat

Mobilitat

breu descripció (i històric)

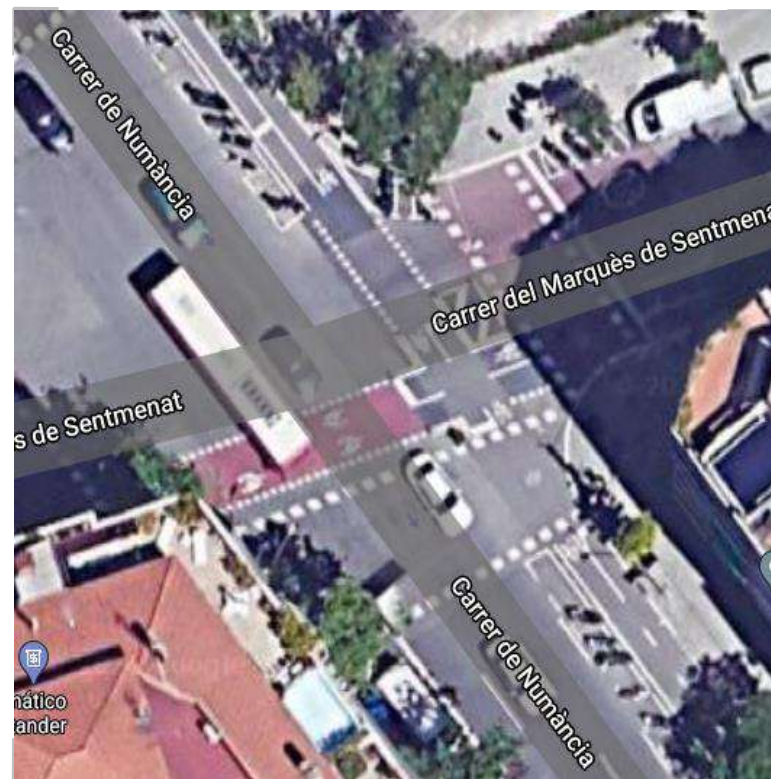
Instal·lar un semàfor al carrer de Numància, entre el carrer del Marquès de Sentmenat i la Travessera de les Corts per considerar-se necessàries per la seva inseguretats o sinistralitat

pressupost

70.000

€

Imatge representativa del projecte



nom de l'actuació

Carril bici des del parc de Cervantes fins al Palau Reial

referència PAD

Eix 5: Fem una ciutat més amable i segura des dels barris

àrea on s'adscriu

Ecologia Urbana: transformació i regeneració urbana

operador acordat

Mobilitat

breu descripció (i històric)

Implementació d'un nou carril bici des del Parc de Cervantes fins al Palau Reial per continuar amb la visió metropolitana de connectivitat amb Esplugues

pressupost

650.000

€

Imatge representativa del projecte



nom de l'actuació

Zona Benavent

referència PAD

Eix 5: Fem una ciutat més amable i segura des dels barris

àrea on s'adscriu

Ecologia Urbana: transformació i regeneració urbana

operador acordat

Districte

breu descripció (i històric)

Millora de la zona verda i espai provisional d'aparcament a l'espai públic entre els carrers Benavent i Felipe de Paz, al barri de la Maternitat i Sant Ramon.

pressupost

120.000

€

Imatge representativa del projecte



nom de l'actuació

Sorra de l'àrea de gossos del parc de Bacardí

referència PAD

Eix 5: Actuacions estratègiques

àrea on s'adscriu

Ecologia Urbana: Del verd urbà i la biodiversitat

operador acordat

Districte / BIMSA

breu descripció (i històric)

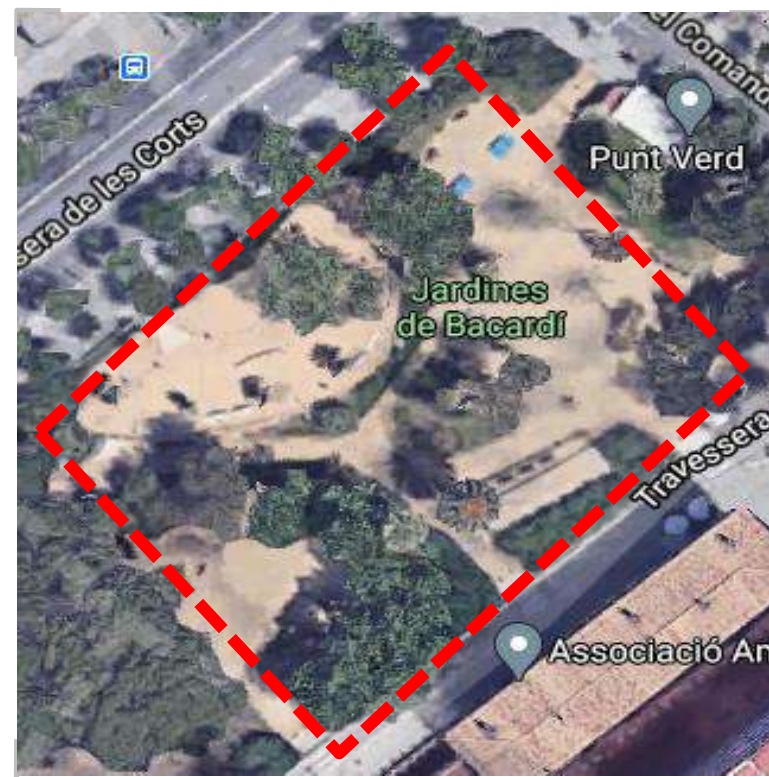
Actuació en el parc per adaptar-lo a les necessitats que demana la ciutadania, canviant la sorra de l'àrea de gossos per mantenir l'espai en condicions òptimes de conservació.

pressupost

70.000

€

imatge representativa del projecte



nom de l'actuació

Banc de recursos

referència PAD

EIX 3. Mobilitat sostenible i segura

àrea on s'adscriu

Districte

operador acordat

Districte

breu descripció (i històric)

Banc de recursos de material (taules, cadires, equips de so...) per entitats i Casals de barri.

pressupost

40.000

€

imatge representativa del projecte



nom de l'actuació

Carril bici Via Augusta

referència PAD

EIX 3. Mobilitat sostenible i segura

àrea on s'adscriu

Ecologia Urbana: Mobilitat

operador acordat

BIMSA

breu descripció (i històric)

Projecte i execució de les obres del tram del carril bici de Via Augusta, entre els carrers Laforja i Ganduxer, que donarà continuïtat al carril bici ja existent entre l'avinguda Diagonal i el carrer Laforja.

Redacció del projecte de carril bici de Via Augusta del carrer Ganduxer a la plaça Borràs.

pressupost

1.258.297

€

Imatge representativa del projecte



nom de l'actuació

Reurbanització c. Lleó XIII (entre c. Mas Yebrà i Pg. S. Gervasi)

referència PAD

EIX 3. Mobilitat sostenible i segura

àrea on s'adscriu

Ecologia Urbana

operador acordat

BIMSA

breu descripció (i històric)

Finalització de la reurbanització del carrer, amb el tram que va de Mas Yebrà fins al passeig de Sant Gervasi.

Actuacions:

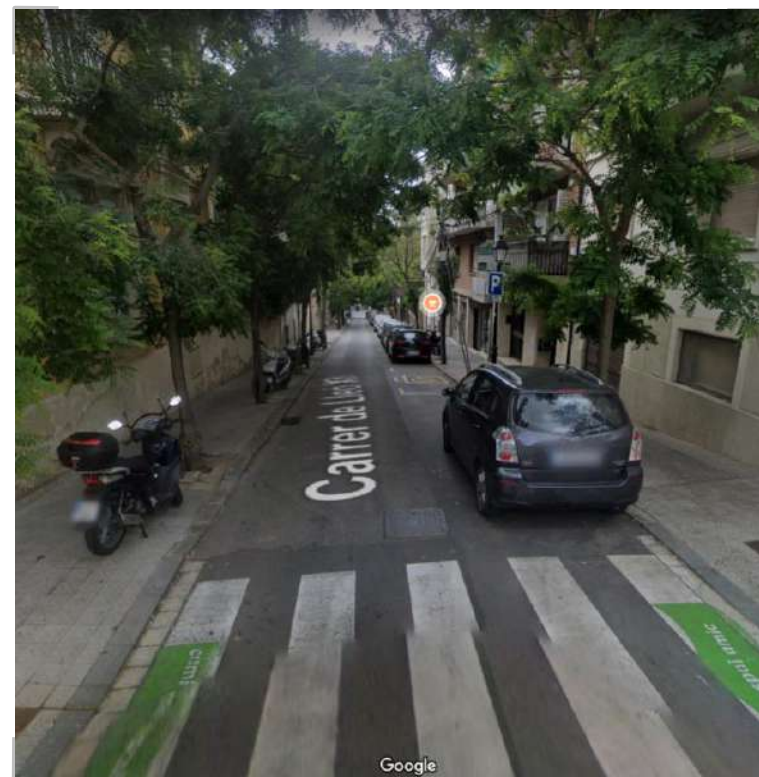
Renovació integral del carrer amb nova secció; Millorar la mobilitat i accessibilitat dels vianants i vorera passant davant de la rotonda; Incorporar el recorregut escolar; Renovar l'enllumenat; Soterrar línies aèries; Instal·lar xarxa IMI; Rehabilitar clavegueram existent lineal visitable; Renovar i millorar l'arbrat; Renovar el paviment de voreres; Asfaltar la calçada.

pressupost

350.000

€

Imatge representativa del projecte



nom de l'actuació

Reurbanització c. Escoles Pies (entorn Mercat de les Tres Torres)

referència PAD

Eix 3. Transformació i regeneració urbana

àrea on s'adscriu

Ecologia Urbana

operador acordat

BIMSA

breu descripció (i històric)

Reurbanització del tram del carrer de les Escoles Pies entre Vergós i Carrencà, segons una secció de plataforma única. Millora de la mobilitat i la seguretat, amb augment de l'espai per al vianant i reducció de l'espai de trànsit, de places de zona blava i de càrrega i descàrrega.

pressupost

365.000

€

Imatge representativa del projecte



nom de l'actuació

Parc infantil Casal del Rectoret (redacció del projecte)

referència PAD

Eix 2. Infància

àrea on s'adscriu

Ecologia Urbana: I.M. Parcs i Jardins

operador acordat

BIMSA

breu descripció (i històric)

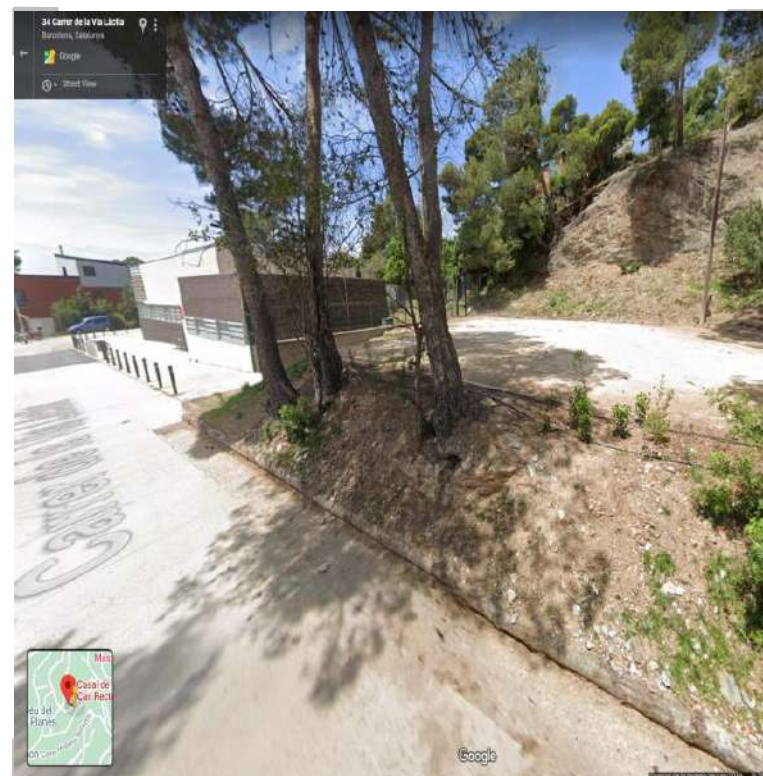
Redacció del projecte per a la instal·lació d'un parc infantil a l'espai del costat del Casal de Can Rectoret.

pressupost

15.000

€

Imatge representativa del projecte



nom de l'actuació

Redacció de projectes

referència PAD

EIX 5: Transformació i regeneració urbana-Agenda 20-30 Transició digital i esports

àrea on s'adscriu

Ecologia Urbana-Agenda 20-30, Transició i Esports

operador acordat

BIMSA

breu descripció (i històric)

- Projecte de reurbanització de l'àmbit costat Llobregat de la plaça del Poble Romani (25.000 €).
- Projecte de reurbanització del carrer Balcells (35.000 €).
- Reurbanització de la pl. de Caterina Albert (40.000 €).
- Estudi per la implantació d'un carril bici a l'av. Vallcarca (39.000€).
- Tancament de la pista exterior de les pistes poliesportives del Coll (50.000€).

pressupost

189.000

€

Imatge representativa del projecte



nom de l'actuació

Torre del Rellotge

referència PAD

EIX 4: Cultura

àrea on s'adscriu

Districte

operador acordat

Districte

breu descripció (i històric)

Estudi de la reforma de la Torre del Rellotge de la pl. la Vila de Gràcia (15.000€).

Arrel de les demandes per poder visitar o accedir a la torre del rellotge és necessari fer un estudi per poder garantir l'accés segur i habilitar el toc manual de la campana.

pressupost

15.000

€

Imatge representativa del projecte



nom de l'actuació

Pacificacions d'entorns escolars

referència PAD

EIX 3: Mobilitat sostenible i segura

àrea on s'adscriu

Districte

operador acordat

Districte

breu descripció (i històric)

Actuacions de pacificació als entorns escolars per protegir les escoles de l'excés de trànsit, disminuir la contaminació i guanyar espais de joc a les escoles Rius i Taulet, Mare de Déu del Coll, Josep Maria Jujol i Claret, entre d'altres.

pressupost

130.000

€

Imatge representativa del projecte



nom de l'actuació

Centre Cívic del Coll

referència PAD

EIX 4: Cultura

àrea on s'adscriu

Districte-Cultura Educació Ciència i Comunitat

operador acordat

Projecte BIMSA. Ordinadors Districte

breu descripció (i històric)

- Projecte Reforma Centre Cívic del Coll: estudis previs, el concurs d'arquitectura i la redacció del projecte: 150.000€
- Renovar els ordinadors per l'espai multimèdia del CC del Coll: 10 ordinadors i una fotocopiadora a color: 15.000€

pressupost

165.000

€

Imatge representativa del projecte



nom de l'actuació

Renovació llums Nou Sardenya

referència PAD

EIX 4: Esports

àrea on s'adscriu

Agenda 2030, Transició Digital, Esports.

operador acordat

BIMSA

breu descripció (i històric)

Millorar l'eficiència de l'enllumenat interior i exterior amb LED + instal·lació sistema regulació i control. Renovació de la instal·lació elèctrica.

pressupost

365.000

€

imatge representativa del projecte



nom de l'actuació

Mobiliari urbà

referència PAD

EIX 5: Transformació i regeneració urbana

àrea on s'adscriu

Districte

operador acordat

Districte

breu descripció (i històric)

Bossa per mobiliari urbà als barris amb orografia més pronunciada (13.000,00 €)

Bossa per la instal·lació de pilones en carrers de plataforma única, especialment a les cantonades per millorar la seguretat dels vianants (13.000,00 €)

pressupost

26.000

€

Imatge representativa del projecte



nom de l'actuació

Milliores entorns Tres Turons

referència PAD

EIX 5: Transformació i regeneració urbana

àrea on s'adscriu

Ecologia Urbana

operador acordat

1. IMU i 2. Districte

breu descripció (i històric)

1. Redacció de l'avantprojecte d'urbanització del vial de connexió entre el c. Repartidor i el Passeig Turull.
2. Arranjament de les escales del passeig Turull adjacents a l'Aula Ambiental Turull: reparació de graons i passamans.

pressupost

50.000

€

Imatge representativa del projecte



nom de l'actuació

Jocs infantils Joanic

referència PAD

EIX 5: Transformació i regeneració urbana

àrea on s'adscriu

Ecologia Urbana: IM Parcs i Jardins

operador acordat

BIMSA

breu descripció (i històric)

- Projecte + obra,
- Canvi de jocs perquè siguin accessibles i adaptats a infants amb discapacitat

pressupost

350.000

€

imatge representativa del projecte



nom de l'actuació

Millores Parc de la Creuta del Coll

referència PAD

EIX 5: Transformació i regeneració urbana

àrea on s'adscriu

Ecologia Urbana: IM Parcs i Jardins

operador acordat

1. Districte i 2. BIMSA

breu descripció (i històric)

1. Millores del parc
2. Jocs infantil Parc de la Creueta del Coll (Projecte + canvi de jocs perquè siguin accessibles i adaptats a infants amb discapacitat)

pressupost

395.000

€

imatge representativa del projecte



nom de l'actuació

Obres de reurbanització

referència PAD

EIX 5: Transformació i regeneració urbana

àrea on s'adscriu

Ecologia Urbana: IMU

operador acordat

1. IMU i 2. Districte o BIMSA

breu descripció (i històric)

1. Redacció del projecte i execució de les obres de reurbanització de la plaça Farigola (400.000€)
2. Obres de reurbanització de la cruïlla de Passeig de Mare de Deu del Coll amb Baró de la Barre (61.000€)

pressupost

461.000

€

Imatge representativa del projecte



nom de l'actuació

Reformes d'equipaments

referència PAD

EIX 4: Inclusió social/Cultura

àrea on s'adscriu

Districte

operador acordat

Districte

breu descripció (i històric)

Obres de reforma del local del c/ Pau Alsina pel
Rebot Solidari (60.000€)

Reforma Seu Districte per millorar l'espai on
s'ubica l'Imaginari Festiu (150.000€)

Obres de millora de la finca de Sant Salvador
(40.000€)

pressupost

250.000

€

Imatge representativa del projecte



nom de l'actuació

Millora d'eficiència energètica als equipaments districte

referència PAD

EIX 4. Manteniment i millores dels equipaments

àrea on s'adscriu

Districte-Agència Energia

operador acordat

Districte-Agència Energia

breu descripció (i històric)

Substitució enllumenat amb LED:

- Seu districte Gràcia
- Casal de Barri Cardener
- Finca Turull & aula ambiental Bosc Turull
- Pista poliesportiva Josep Comellas

pressupost

240.000

€

Imatge representativa del projecte



nom de l'actuació

Actuacions diverses equipaments de districte

referència PAD

Eix 4: Manteniment i millores dels equipaments

àrea on s'adscriu

Agenda 2030, Transició Digital i Esports – Drets Socials, Justícia Global – Feminisme Cultura, Educació, Ciència i Comunitat

operador acordat

Diversos

breu descripció (i històric)

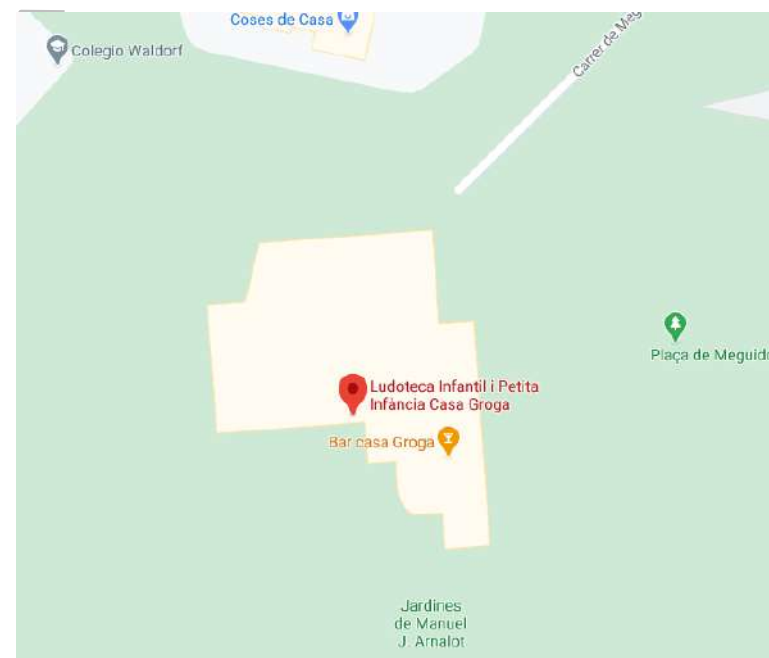
- Gespa artificial Martinenc
- Tancament entrada i incorporació mòdul Ludoteca Casa Groga
- Rampa Casal de Gent Gran d'Horta
- Remodelació Local Social Montbau
- Millores Centre Cívic Guinardó

pressupost

530.000

€

Imatge representativa del projecte



nom de l'actuació

Expropiació Canovelles

referència PAD

Eix 5. Transformació i regeneració urbana

àrea on s'adscriu

Ecologia Urbana: IMU

operador acordat

IMU

breu descripció (i històric)

Adquisició d'un petit espai per urbanitzar una nova zona d'estada

pressupost

300.000

€

Imatge representativa del projecte



nom de l'actuació

Projectes Executius Espai Públic

referència PAD

Eix 5-Transformació ecològica, verd urbà

àrea on s'adscriu

Ecologia Urbana

operador acordat

Diversos

breu descripció (i històric)

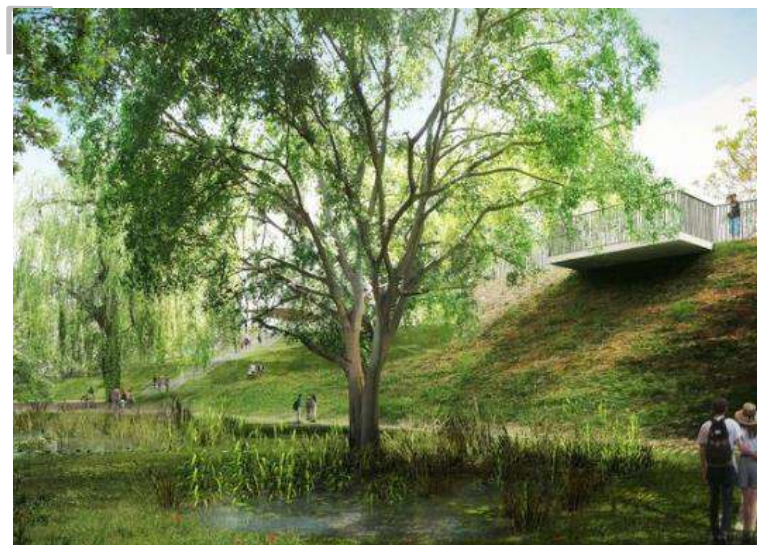
- Rampes mecàniques c/ Poesia
- Soterrament de línies Dr. Bové
- Entorns i voreres Tres Turons, escales mecàniques Baixada del Passarell
- Illa verda Baix Guinardó,
- Carril bici Pg. Maragall,
- Escales mecàniques Llobet i Vallosera i Torrent de Can Mariner
- Pacificació del Passatge Llúvia

pressupost

902.000

€

Imatge representativa del projecte



nom de l'actuació

Reforma del Casal de Barri Pirineus

referència PAD

Eix 4: Manteniment i millora equipaments

àrea on s'adscriu

Cultura, Educació, Ciència i Comunitat

operador acordat

BIMSA

breu descripció (i històric)

Nova sala d'actes i rehabilitació del local social

pressupost

1.400.000

€

Imatge representativa del projecte



nom de l'actuació

Execució del projecte de retirada d'amiant escola Prosperitat

referència PAD

Eix 4: Manteniment i millora d' equipaments

àrea on s'adscriu

Cultura, Educació, Ciència i Comunitat

operador acordat

Consorci d'Educació de Barcelona

breu descripció (i històric)

Retirada d'amiant a l'escola Prosperitat. Aquesta inversió va acompanyada d'una altre inversió de Pla de Barris que ajudarà també a afrontar una rehabilitació major del centre educatiu.

pressupost

1.300.000

€

Imatge representativa del projecte



nom de l'actuació

Execució del projecte de rehabilitació actual de Can Valent

referència PAD

Eix1: Manteniment del patrimoni

àrea on s'adscriu

Economia, Recursos, Promoció Econòmica

operador acordat

Districte

breu descripció (i històric)

Rehabilitació de l'edifici de la masia Can Valent a Porta.

pressupost

825.000

€

Imatge representativa del projecte



nom de l'actuació

Continuïtat de l'elaboració del projecte del nou CEM Artesania

referència PAD

Eix 4: Enfortim la ciutat esportiva

àrea on s'adscriu

Agenda 2030, Transició digital, Esports

operador acordat

BIMSA

breu descripció (i històric)

El nou CEM Artesania, promesa pendent des de fa molts anys al barri de Canyelles al costat de Roquetes, requereix d'un total de 700.000€. Amb aquest acord s'inicia l'elaboració del projecte i s'aconsegueix el projecte bàsic en aquest any.

pressupost

380.000

€

Imatge representativa del projecte



nom de l'actuació

Dotació de tecnologia i altres elements a equipaments públics

referència PAD

Eix 6: Ciutat contra la bretxa digital

àrea on s'adscriu

Districte

operador acordat

Districte

breu descripció (i històric)

Dotació de material tecnològic com per exemple portàtils, equips de so... O també altres com carpes per als equipaments públics de proximitat. Aquesta dotació de material ha de facilitar la digitalització de l'activitat sociocultural però també l'autonomia d'organització d'algunes accions. Haurà d'estar a disposició d'entitats i usuaris d'aquests equipaments.

pressupost

200.000

€

Imatge representativa del projecte



nom de l'actuació

Petit manteniment a l'escola Benjami

referència PAD

Eix 4: Ciutat educadora i cultural

àrea on s'adscriu

Districte

operador acordat

Districte

breu descripció (i històric)

Aquest espai pendent de remodelar íntegrament s'està fent servir per part d'algunes entitats del barri. Es vol fer una intervenció de manteniment que permeti donar de major confort als seus usuaris.

pressupost

200.000

€

Imatge representativa del projecte



nom de l'actuació

Ajuts per l'accessibilitat als comerços

referència PAD

Eix 2: Millorem l'accessibilitat

àrea on s'adscriu

Districte - Drets Socials, Justícia global,
Feminismes i LGTBI

operador acordat

Districte

breu descripció (i històric)

Bossa d'inversió per proveir d'accessibilitat als comerços però també a equipaments i locals d'entitats des de l'espai públic.

pressupost

200.000

€

Imatge representativa del projecte





nom de l'actuació

Accions a l'espai públic de la plaça Francesc Layret

referència PAD

Eix 3: Millores de l' espai urbà

àrea on s'adscriu

Ecologia Urbana

operador acordat

Districte

breu descripció (i històric)

Intervencions de millora a la plaça Francesc Layret des dels àmbit de pavimentació, mobiliari com bancs i jardineria

pressupost

165.000

€

Imatge representativa del projecte





nom de l'actuació

Mobiliari esports als parcs

referència PAD

Eix 4: Ciutat esportiva

àrea on s'adscriu

Agenda 2030, transició digital i esports-Ecologia Urbana

operador acordat

IM Parcs i Jardins

breu descripció (i històric)

Instal·lació d'elements esportius als parcs i jardins com taules de tennis taula, cistelles de bàsquet... I substitució o restauració de les més antigues.

pressupost

100.000

€

Imatge representativa del projecte



nom de l'actuació

Inici de projecte de Masia Can Valent com a equipament

referència PAD

Eix 4: Ciutat que fa cultura i comunitat

àrea on s'adscriu

Cultura, Educació, Ciència i Comunitat

operador acordat

Districte

breu descripció (i històric)

Inici del projecte de convertir la Masia Can Valent en equipament. Aquest projecte haurà de ser una 2^a fase d'intervenció després d'haver-se executat el projecte de rehabilitació de l'estructura.

pressupost

40.000

€

Imatge representativa del projecte



nom de l'actuació

Redacció de projecte passera Ciutat Meridiana amb Montcada

referència PAD

Eix 5: Transformació urbana i metropolitana

àrea on s'adscriu

Ecologia Urbana

operador acordat

BIMSA

breu descripció (i històric)

Elaboració del projecte per la construcció d'una passera entre el barri de Ciutat Meridiana (Barcelona) i el barri de Can Cuias (Montcada) facilitant la mobilitat ja existent entre el veïnat dels dos barris però també protegint el patrimoni que es l'aqüeducte que connecta els dos municipis

pressupost

40.000

€

Imatge representativa del projecte



nom de l'actuació

Carril bici Arnau d'Oms entre Fabra i Puig i Pintor Alsamora

referència PAD

Eix 3: Transició ecològica contra canvi climàtic

àrea on s'adscriu

Ecologia Urbana: Mobilitat

operador acordat

BIMSA

breu descripció (i històric)

Elaboració del projecte executiu de la baixada a la calçada del carril bici que ara mateix està sobre vorera al carrer Arnau d'Oms en el tram entre el passeig Fabra i Puig i el carrer Pintor Alsamora, donant continuïtat al carril bici ja existent sobre calçada de Rio de Janeiro

pressupost

33.000

€

Imatge representativa del projecte



nom de l'actuació

Anàlisi previ d'estat Xalet Trinitat Nova

referència PAD

Eix 1: Manteniment patrimonial

àrea on s'adscriu

Economia, Recursos i Promoció Econòmica

operador acordat

Districte

breu descripció (i històric)

Primer pas per protegir aquest element patrimonial al barri de Trinitat Nova i recentment municipalitzat. Primers estudis de l'estat de l'estructura.

pressupost

20.000

€

Imatge representativa del projecte



nom de l'actuació

Fons d'inversió adicional al Districte

referència PAD

Manteniment

àrea on s'adscriu

Segons actuacions

operador acordat

Districte

breu descripció (i històric)

Bossa d'inversió pendent de concretar. Possibles actuacions de manteniment d'escultures, millores a la via pública, accions de memòria històrica o millora acústica d'equipaments...

pressupost

205.671

€

Imatge representativa del projecte



nom de l'actuació

Refugi Sagrera

referència PAD

4.3. Cultura

àrea on s'adscriu

Àrea de cultura, educació, ciència i comunitat

operador acordat

BIMSA

breu descripció (i històric)

Elaboració del projecte executiu que ha de permetre l'adequació i rehabilitació del refugi antiaeri de la Sagrera per a la seva museïtzació esdevenint un espai visitable.

pressupost

50.000

€

Imatge representativa del projecte



nom de l'actuació

Superilla Sagrera

referència PAD

3.2. Mobilitat sostenible(3.2.4)

àrea on s'adscriu

Àrea d'Ecologia Urbana

operador acordat

Districte

breu descripció (i històric)

Millora dels entorns de la EB Icària amb urbanisme tàctic, i elaboració del projecte executiu de la pacificació dels carrers Ciutat Elx-Indústria i Costa Rica.

En paral·lel es realitzarà l'estudi per la pacificació de la zona compresa entre: Avinguda Meridiana, c. Garcilaso, c. Gran de la Sagrera i c. Felip II. La zona inclou: l'escola l'Estel, El Sagrer, l'EB Icària, el CAP La Sagrera, el poliesportiu Hondures , l'Espai 30 , la Nau Ivanow i l'Institut Guttman.

pressupost

68.000

€

Imatge representativa del projecte

**S U P B A R
E R I C E L
L L A O N A**

nom de l'actuació

Urbanització de l'entorn de la Torre del Fang

referència PAD

3.3 Verd urbà i la biodiversitat (3.3.3)

àrea on s'adscriu

Àrea d'Ecologia Urbana

operador acordat

BSAV

breu descripció (i històric)

- Eliminació del mur i barana provisional
- Projecte executiu per l'arranjament de la superfície i formació de talussos i nous accessos.
- Dotació per l'obra d'adequació de la base i formació de talussos i nous accessos que s'iniciarà un cop disposem del projecte executiu.

pressupost

862.500

€

Imatge representativa del projecte



nom de l'actuació

Carril bici Tram Sud-Sagrera

referència PAD

3.2. Mobilitat sostenible i segura (3.2.10)

àrea on s'adscriu

Àrea d'Ecologia Urbana

operador acordat

BSAV

breu descripció (i històric)

Ampliació de la xarxa de carril bici: Tram Sud, carril bici que unirà el tram que està en execució a c.Berenguer de Palou amb el tram existent a c.Segre.

pressupost

995.502

€

Imatge representativa del projecte



nom de l'actuació

Reurbanització del carrer Cardenal Tedeschini

referència PAD

5.4. Transformació i regeneració urbana (5.4.17)

àrea on s'adscriu

Àrea d'Ecologia Urbana

operador acordat

BIMSA

breu descripció (i històric)

Realització del projecte executiu de reurbanització estructural del carrer Cardenal Tedeschini que es programada en dues fases:

- Fase 1 des del c. Cep al c. Espiga
- Fase 2 des del c. Espiga fins el c. San Pasqual Bailón.

L'obra s'executaria a partir del 2022.

pressupost

90.000

€

Imatge representativa del projecte



nom de l'actuació

Miniprotegim escoles

referència PAD

4.1. Educació (4.1.17)

àrea on s'adscriu

Àrea d'Ecologia Urbana

operador acordat

Districte

breu descripció (i històric)

Projecte executiu per fer una actuació d'urbanisme tàctic al voltant de l'escola Arrels i l'escola La Salle (c. Cardenal Tedeschini) que s'executaria al 2022.

pressupost

15.450

€

Imatge representativa del projecte



nom de l'actuació

Espai 30

referència PAD

4.3. Cultura (4.3.4)

àrea on s'adscriu

Àrea de cultura, educació, ciència i comunitat

operador acordat

BIMSA

breu descripció (i històric)

Realització de la diagnosi estructural i l'avantprojecte de remodelació de l'equipament.

pressupost

55.000

€

Imatge representativa del projecte



nom de l'actuació

Jocs infantils a la plaça Doctor Modrego

referència PAD

4.1. Educació (4.1.19)

àrea on s'adscriu

Àrea d'Ecologia Urbana

operador acordat

BIMSA

breu descripció (i històric)

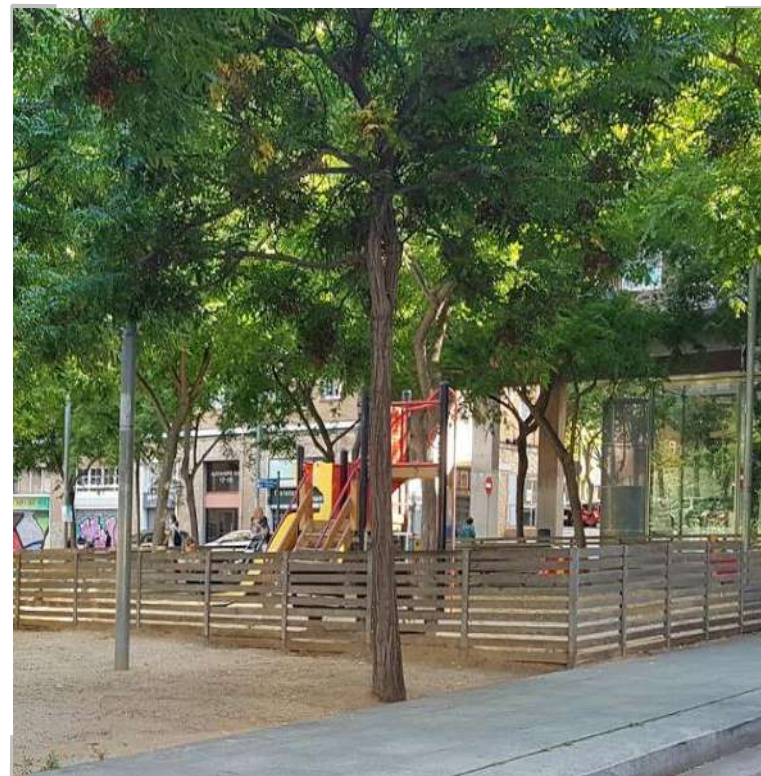
Realització del projecte executiu de renovació i millora dels espais de joc infantil (accessibilitat per persones amb discapacitat) i entorns de la plaça Doctor Modrego seguint les directrius de la Mesura de govern de ciutat jugable. L'actuació s'executarà a partir del 2022.

pressupost

20.000

€

Imatge representativa del projecte



nom de l'actuació

Jocs infantils a la plaça Rom Cremat

referència PAD

4.1. Educació (4.1.19)

àrea on s'adscriu

Àrea d'Ecologia Urbana

operador acordat

BIMSA

breu descripció (i històric)

Realització del projecte executiu de renovació i millora dels espais de joc infantil (accessibilitat per persones amb discapacitat) de la plaça Rom Cremat seguint les directrius de la Mesura de govern de ciutat jugable. L'actuació s'executarà a partir del 2022 i contempla:

- Canvi paviment (cautxú) per fer-lo accessible.
- Renovació jocs
- Tanca
- Millores d'accessibilitat de la plaça.

pressupost

8.000

€

Imatge representativa del projecte



nom de l'actuació

Jocs infantils plaça Sot dels Paletes

referència PAD

4.1. Educació (4.1.19)

àrea on s'adscriu

Àrea d'Ecologia Urbana

operador acordat

BIMSA

breu descripció (i històric)

Realització del projecte executiu de renovació i millora dels espais de joc infantil (accessibles) i entorns de la plaça Sot dels Paletes seguint les directrius de la Mesura de govern de ciutat jugable i fent especial èmfasi a les mesures d'accessibilitat.

L'actuació s'executarà a partir del 2022.

pressupost

25.000

€

Imatge representativa del projecte



nom de l'actuació

Jocs infantils Jardinetes de Moncada

referència PAD

4.1. Educació (4.1.19)

àrea on s'adscriu

Àrea d'Ecologia Urbana

operador acordat

Foment de Ciutat

breu descripció (i històric)

Realització del projecte executiu de renovació i millora dels espais de joc infantil i entorns dels Jardinetes de Montcada seguint les directrius de la Mesura de govern de ciutat jugable. L'actuació s'executarà a partir del 2022.

pressupost

11.000

€

Imatge representativa del projecte



nom de l'actuació

Adequació del local Clariana 22

referència PAD

1.3. Ocupació de qualitat (1.3.4)

àrea on s'adscriu

Àrea d'Economia, Recursos i Promoció Econòmica

operador acordat

Districte

breu descripció (i històric)

Habilitar un nou espai per l'ampliació del projecte de coworking amb retorn social Sinèrgics al barri de Baró de Viver.

pressupost

70.000

€

Imatge representativa del projecte



nom de l'actuació

Millores a la plaça Dones de la Motor Ibèrica

referència PAD

5.4. Transformació i regeneració urbana (5.4.17)

àrea on s'adscriu

Àrea d'Ecologia Urbana

operador acordat

Districte

breu descripció (i històric)

Realització d'obres de millora i manteniment a la plaça Dones de la Motor Ibèrica, actuant a la zona ajardinada, al sòl i al mobiliari urbà.

pressupost

50.000

€

Imatge representativa del projecte



nom de l'actuació

Millores d'accessibilitat a diferents equipaments del Districte

referència PAD

2.3. Discapacitat (2.3.1)

àrea on s'adscriu

Àrea de cultura, educació, ciència i comunitat

operador acordat

Districte

breu descripció (i històric)

Millorar l'accessibilitat física i digital a alguns dels equipaments públics del districte de forma coordinada amb l'IMPD, garantint la distribució territorial.

pressupost

250.000

€

Imatge representativa del projecte



nom de l'actuació

Mur lateral Meridiana – Pl Xandri – Pintura art urbà

referència PAD

5.4. Transformació i regeneració urbana (5.4.16)

àrea on s'adscriu

Àrea d'Ecologia Urbana

operador acordat

Districte

breu descripció (i històric)

Millora de l'espai urbà que sorgeix del desnivell del barri de Sant Andreu a l'altura del Pont del Dragó quan limita amb l' Avinguda Meridiana amb una intervenció artística d'art urbà que faci més amable l'espai i guardi relació amb la història i la identitat i equipaments de l'entorn.

pressupost

60.000

€

Imatge representativa del projecte



nom de l'actuació

Plaça Islàndia

referència PAD

5.4. Transformació i regeneració urbana (5.4.17)

àrea on s'adscriu

Àrea d'Ecologia Urbana

operador acordat

Districte

breu descripció (i històric)

Realització d'obres de millora i manteniment en de la plaça actuant en els escocells i en el mobiliari urbà existent.

pressupost

30.000

€

Imatge representativa del projecte



nom de l'actuació

Parc de la Pegaso

referència PAD

2.3. Discapacitat (2.3.1)

àrea on s'adscriu

Àrea d'Ecologia Urbana

operador acordat

BIMSA

breu descripció (i històric)

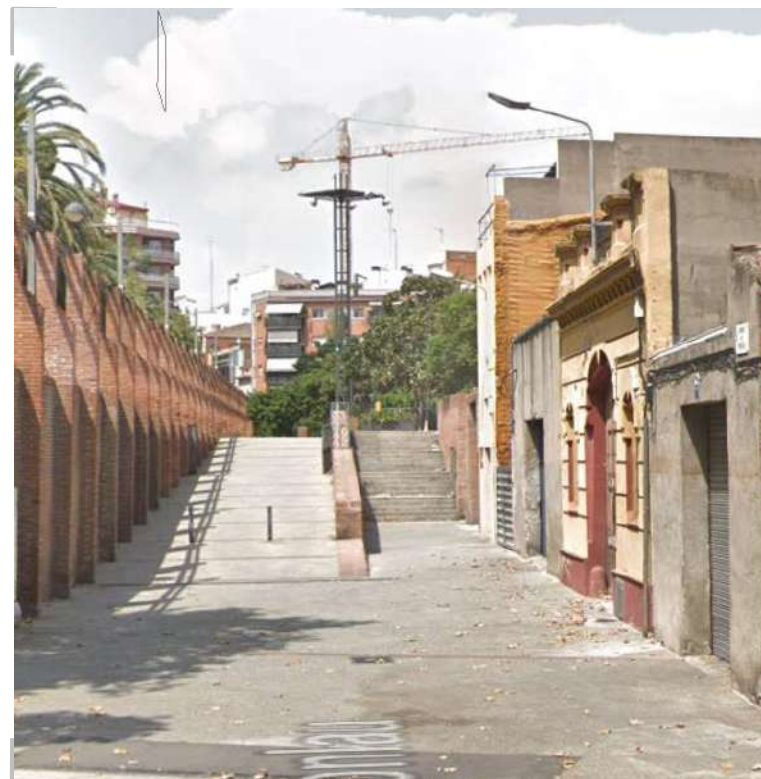
Millores d'accessibilitat en els accessos al Parc de la Pegaso, segons informes de l'IMPD, i avançar en les infraestructures necessàries per la ubicació d'una guingueta.

pressupost

150.000

€

Imatge representativa del projecte



nom de l'actuació

Reforestació del Parc de la Trinitat

referència PAD

3.3. Verd urbà i la biodiversitat (3.3.4)

àrea on s'adscriu

Àrea d'Ecologia Urbana

operador acordat

IM Parcs i Jardins

breu descripció (i històric)

Reforestar el parc de la Trinitat mitjançant la plantació d'arbrat.

pressupost

300.000

€

Imatge representativa del projecte



nom de l'actuació

Carrils bici Badajoz-Independència i Cantàbria-Santander

referència PAD

3.2. Mobilitat sostenible i segura.

àrea on s'adscriu

Ecologia Urbana

operador acordat

BIMSA

breu descripció (i històric)

El carril bici Badajoz-Independència es un eix vertical de connectivitat de la ciutat, fonamental per tal de completar la trama de carrils bici de la ciutat.

El carril bici Cantàbria-Santander es un eix transversal de connectivitat de la ciutat, fonamental per tal de completar la trama de carrils bici de la ciutat i la comunicació entre el litoral i els municipis veïns.

pressupost

600.000

€

Imatge representativa del projecte



nom de l'actuació

Reforma masia i projecte del parc de Can Miralletes

referència PAD

5.4. Transformació i regeneració urbana

àrea on s'adscriu

Ecologia Urbana

operador acordat

BIMSA

breu descripció (i històric)

Reforma de la masia existent al Parc de Can Miralletes, per tal de fer un equipament amb ús lligat al parc i la natura.

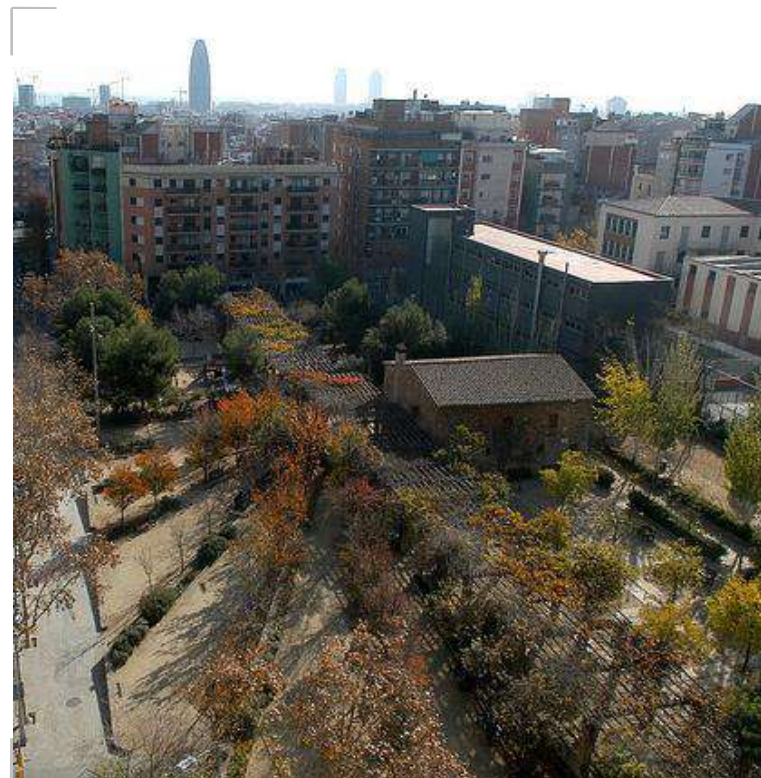
Redacció del projecte per a fer una nova configuració del parc, que maximitzi les possibilitats del nou equipament i aprofiti les sinèrgies del centre educatiu existent al costat del parc.

pressupost

700.000

€

imatge representativa del projecte



nom de l'actuació

Urbanització de parcs al Clot i Camp de l'Arpa

referència PAD

5.4. Transformació i regeneració urbana (5.4.17)

àrea on s'adscriu

Ecologia Urbana

operador acordat

BIMSA

breu descripció (i històric)

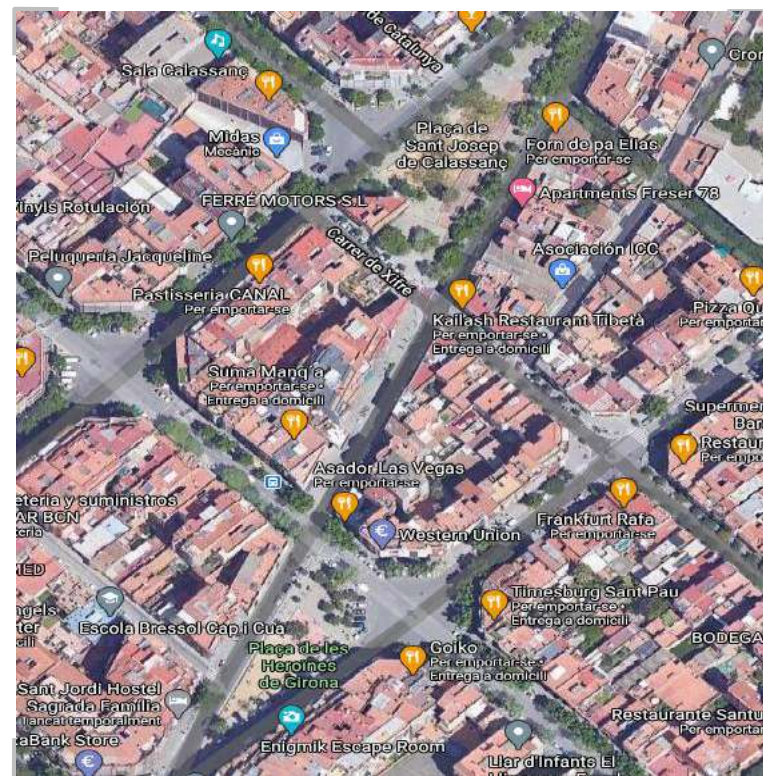
Realització del projecte per executar la reforma de les places de Sant Josep de Calassanç i Heroïnes de Girona, formant un eix vertebrador d'espais verds dins del barri del Clot i Camp de l'Arpa.

pressupost

400.000

€

Imatge representativa del projecte



nom de l'actuació

Urbanització del carrer Muntanya i millores a l'escola Dovella

referència PAD

5.4. Transformació i regeneració urbana

àrea on s'adscriu

Ecologia Urbana

operador acordat

BIMSA

breu descripció (i històric)

Redacció del projecte de pacificació del trànsit del carrer Muntanya, per sobre del carrer Mallorca, fins al final.
Inclou la actuació tàctica sobre el tram Mallorca – Vidiella, que es realitzarà dins d'aquest any.

pressupost

300.000

€

Imatge representativa del projecte



nom de l'actuació

Compra i arranament per entitats al Besòs-Maresme

referència PAD

5.4. Transformació i regeneració urbana

àrea on s'adscriu

Economia, Recursos i Promoció Econòmica

operador acordat

Recursos

breu descripció (i històric)

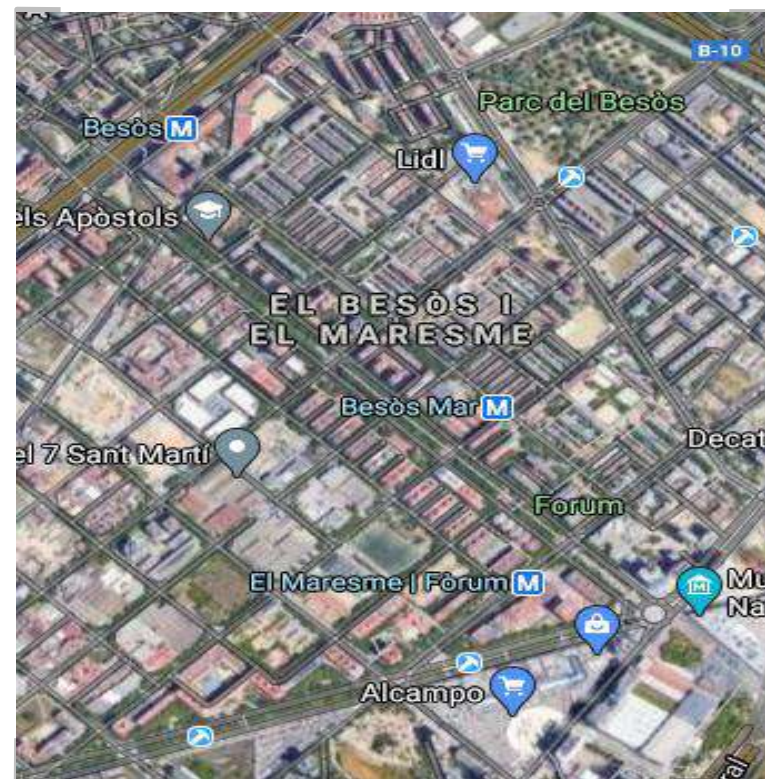
Compra i rehabilitació de locals al barri del Besòs-Maresme, per tal de cedir-los a entitats que puguin millorar la cohesió social i la dinamització econòmica del barri.

pressupost

400.000

€

Imatge representativa del projecte



nom de l'actuació

Reurbanització carrer Pallars

referència PAD

5.4. Transformació i regeneració urbana

àrea on s'adscriu

Ecologia Urbana

operador acordat

BIMSA

breu descripció (i històric)

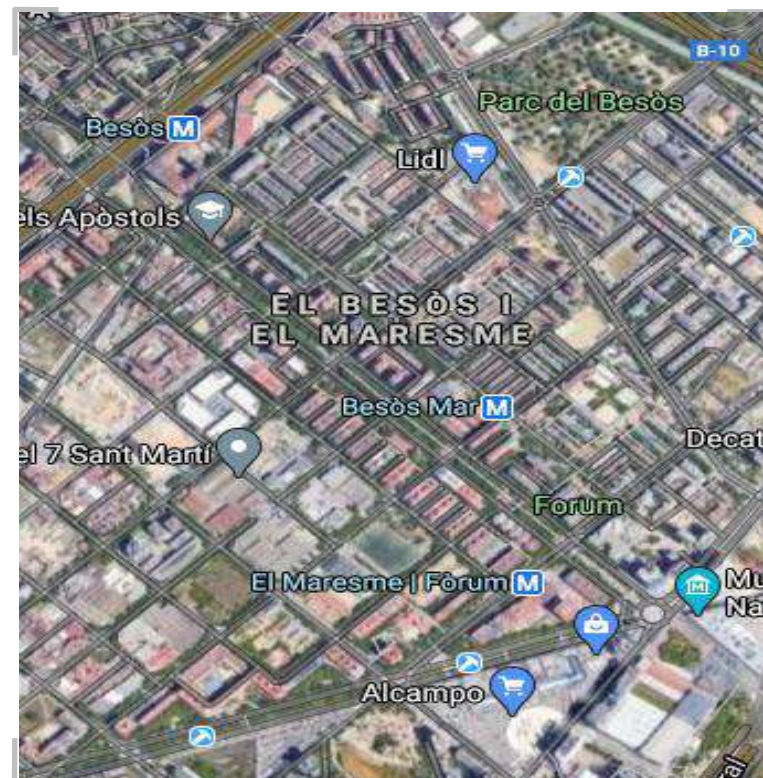
Reurbanització del tram del carrer Pallars, comprés entre Joan d'Austria i Marina, que no ha estat urbanitzar al trobar-se fora de l'àmbit de 22@

pressupost

900.000

€

Imatge representativa del projecte



nom de l'actuació

Millora de diferents equipaments

referència PAD

4.3. Cultura

àrea on s'adscriu

Cultura, Educació, Ciència i Comunitat- Economia, Recursos i Promoció Econòmica

operador acordat

BIMSA

breu descripció (i històric)

Millora de diferents equipaments al Districte. Concretament serien millores al Centre Cívic Sant Martí, l'edifici Piramidón i el Centre de Barri Verneda.

pressupost

200.000

€

Imatge representativa del projecte



Millores de jocs infantils

429.000 € (6 projectes)

Parcs i verd urbà

3.150.000 € (11 projectes)

Carrils bici i mobilitat

4.814.799 € (9 projectes)

Urbanització i mobiliari urbà

6.148.671 € (18 projectes)

Pacificació d'entorns escolars

350.000 € (2 projectes)

Millores d'equipaments

11.566.950 € (32 projectes)

Adquisició de finques i locals

2.939.031 € (5 projectes)

